

ATIVA-Mätton

- Ett system för mättdonskalibrering, verktygsregistrering och löpande underhåll

ATIVA-Mätton är ett mättdonssystem för kalibrering, underhåll och lagring. Det hanterar verksamhetens alla mätton, instrument med mera som kräver regelbunden kontroll och uppföljning.

I programmet kan protokoll för en mängd olika utrustningar definieras (till exempel elektroniska mätton, fixturer, vågar, termometrar och tryckgivare). Det håller bland annat reda på statusen för varje individ i registret med avseende på resultatet på den senaste kalibreringen och tidpunkt för nästa kalibrering. På så sätt fås information enkelt fram varje gång det är dags att kontrollera eller kalibrera ett mätton.

Den som använder ATIVA-Mätton avgör själv hur mycket information som ska rapporteras tillbaka till systemet efter varje kalibrering. För vissa företag kan det vara tillräckligt att rapportera resultatet från kalibreringen tillbaka till systemet, det vill säga om mättonet är godkänt för fortsatt användning eller ej.

Uppmätta värden kan om så önskas skrivas in i systemet och lagras för spårbarhet. Mätdata från mätton med elektronisk utgång kan automatiskt skickas in i programmet för lagring. Inmatade värden jämförs direkt med aktuella gränsvärden och oacceptabel avvikelse rapporteras.

ATIVA-Mätton – ett lönsamt och effektivt system för mättdonskalibrering och underhåll

INBYGGDA FUNKTIONER

Hjälpssystem

Hjälpssystem som beskriver programmets funktioner samt exempel på hur man kan gå tillväga.

Behörighet

Skapa användarkategorier och sätt rättigheter per användare.

Sökning och filtrering

Programmet innehåller många färdiga snabbsökningar. Om inte det sökta urvalet är precis det som söktes är systemet utrustat med en avancerad sökeditor. Från sökeditorn går det även att spara egna sökfilter för återanvändning.

Rapporter

Från programmet är det möjligt att generera en mängd rapporter av olika slag. Rapporterna visas direkt på skärmen där man sedan kan välja om de skall skrivas ut eller sparas ned på fil (PDF, Excel, Word, RTF) för att till exempel skickas via e-post eller arkiveras.

Anpassa rubriker

Möjlighet att ändra namn på rubriker och tabellnamn för att kunna hantera olika databaser med olika inriktningar etc.

Automatisk gränsvärdestestning

- Definiera gränsvärden på varje mätpunkt.
- Vid kalibrering testas inmatat värde direkt mot förutbestämda gränser.

SERVICEAVTAL

Serviceavtalet innebär att man får tillgång till kvalificerad hjälp med hur man använder programmets funktioner. Med serviceavtalet försäkras du dig som kund om den trygghet och kontinuitet som krävs för att arbetet skall fungera smidigt.

Fri support

Serviceavtalet ger er rätt till kostnadsfri support via e-post/telefon angående handhavandet av programmets funktioner.

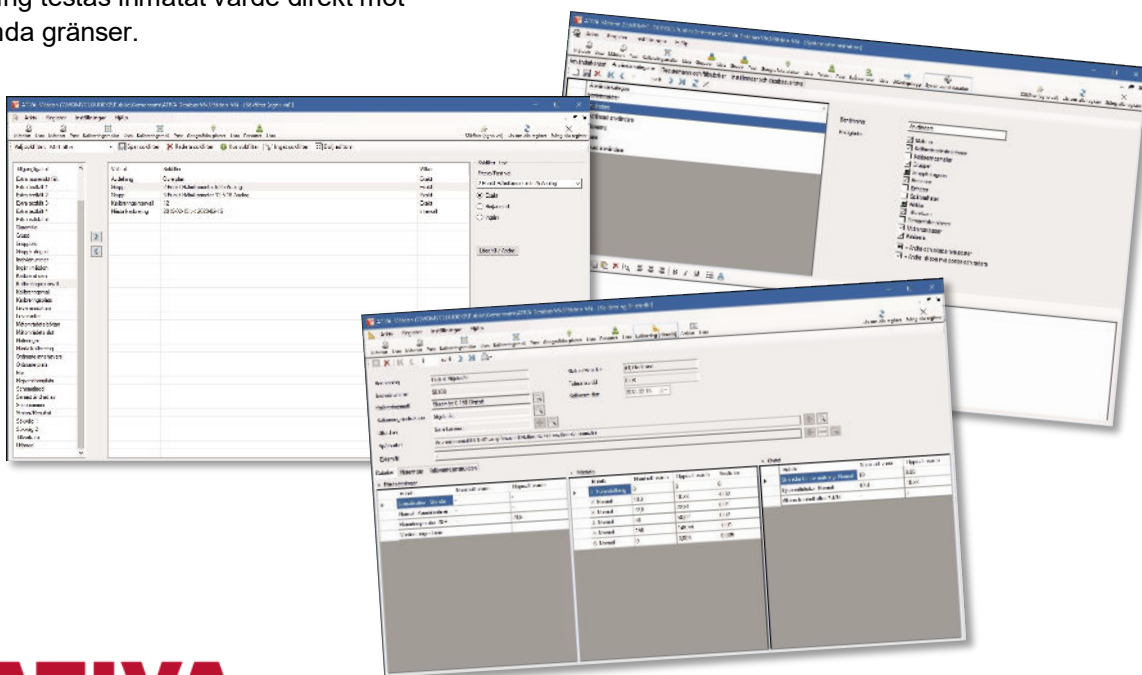
Fria uppgraderingar

Med serviceavtalet får man inte bara hjälp med sitt program utan också den senaste versionen av programmet. Genom direktkontakter med våra kunder får vi mycket återkoppling, som leder till nya funktioner i programmet. När det sker mer genomgripande förändringar, som leder till ett helt nytt program får man automatiskt den nya programvaran skickad till sig.

SYSTEMKRAV

ATIVA-Mätdon kräver följande för att kunna användas.

- Windows 10/11.
- Systemet går även att serverinstallera.



ATIVA
DEVELOPMENT AB

ATIVA Development AB har specialiserat sig på att hjälpa företag med införande och förvaltning av verksamhetsledningssystem. Detta gör vi genom att erbjuda marknaden lättanvända datorsystem med hög standard samt utbildning och konsultstöd.

ATIVA Development AB, Munktelstorget 2, 633 43 Eskilstuna, telefon +46 (0) 16-13 00 40, e-post info@ativa.se, www.ativa.se